

SE FAMILIARISER AVEC LE MONDE DU COLLÉGIAL

Différences entre le secondaire et le cégep



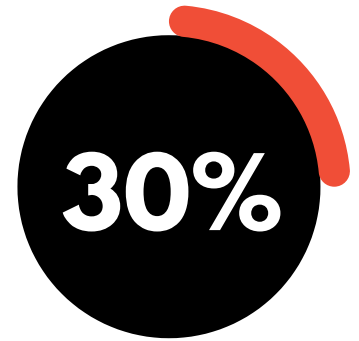
L'**horaire** peut varier entre 8h et 18h et il est différent d'un étudiant à l'autre.



Il faut être **organisé** pour maintenir un bon rythme tout au long de la session, puisqu'elle ne dure que 15 semaines.



Le changement de cycle d'étude comporte une augmentation des **exigences** liées aux apprentissages.



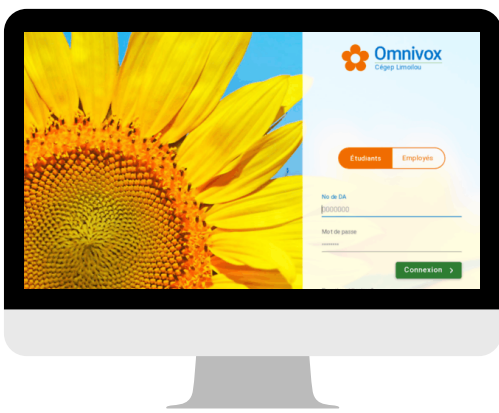
Pour 30% des Godinois, la transition secondaire-collégial a été principalement marquée par le développement de leur **autonomie**.

« Ce qui est différent, c'est qu'il faut souvent lire certains documents avant le cours pour pouvoir bien comprendre les exemples et les explications supplémentaires de l'enseignant(e). »

Répondant du deuxième sondage

Le cégep comprend habituellement deux sessions à temps plein (automne et hiver). Chacune d'entre elles comprend 2 moments où les évaluations sont plus nombreuses, la mi-session et la fin de session.

Plateforme Omnivox : Pourquoi l'utiliser ?



Pour consulter :

- les documents déposés par ses enseignants ;
- ses résultats scolaires ;
- sa grille de cheminement et son horaire.

Les enseignant(e)s ont aussi parfois recours aux plateformes suivantes :

- Zoom
- Moodle

Tout savoir sur son horaire...

L'horaire est différent d'une journée à l'autre.

Le nombre de cours varie selon le programme d'étude.

Il est possible de modifier son horaire avant le début de chaque session.

Heure	Lundi	Mardi	Mercredi	Jeudi	Vendredi
08:00					
08:30					
09:00					
09:30					
10:00					
10:30					
11:00					
11:30					
12:00					
12:30					
13:00					
13:30					
14:00					
14:30					
15:00					
15:30					
16:00					
16:30					
17:00					
17:30					
18:00					



À noter que ton numéro de demande d'admission (DA) attribué par le SRAM te sera utile tout au long de ton parcours au collégial.

Exemple de DA : 200-0000

PLANIFIER SON CHEMINEMENT SCOLAIRE

Qu'est ce que la Cote R ?

46%

46% des Godinois ont mentionné que la Cote R était la mesure d'évaluation des dossiers pour les demandes d'**admissions universitaires**.

Calcul de la Cote R :

$$((Zcol \times IDGZ) + IFGZ + 5) \times 5$$

Principales composantes de la Cote R :

- Indicateur de dispersion de groupe (IDGZ) ;
- Indicateur de force de groupe (IFGZ) ;
- Cote Z au collégial (Zcol).



Pour plus d'informations, consulte le [BCI](#).

Ton **API** peut aussi t'aider à mieux comprendre le fonctionnement et les différentes composantes de la Cote R.

Abandons / échecs... tout savoir !



Pourquoi abandonner un cours ?

- Pour te concentrer sur tes autres cours ;
- Pour éviter d'avoir une mention échec à ton relevé de notes ;
- Pour ne pas affecter négativement ta Cote R.



Comment abandonner un cours ?

- En rencontrant ton API avant la date limite d'annulation des cours.



Quels sont les impacts des échecs sur le cheminement scolaire ?

- Prolongement du cheminement scolaire (jusqu'à une année) ;
- Diminution de la Cote R.

Il est à noter qu'un retard peut être rattrapé lors de **sessions d'été**. Les sessions d'été sont intensives et ont une durée de **4 à 7 semaines**.

Foire aux questions

Q: Qu'est-ce qu'un cours complémentaire ?

R: Ces cours obligatoires te permettent d'explorer des disciplines autres que ton champ d'études.

Q: Qu'est-ce que la Formation continue?

R: La Formation continue et services aux entreprises propose divers cours aux adultes afin de favoriser leur intégration au marché du travail et l'actualisation de leurs compétences. Elle offre, entre autres, des attestations d'études collégiales (AEC).

Q: Qu'est-ce qu'une attestation d'étude collégiale (AEC)?

R: Ce sont des programmes crédités et reconnus de courte durée qui s'adressent principalement aux adultes. Elles reflètent la réalité actuelle du marché du travail.



ORGANISER SES ÉTUDES

Qu'est-ce qu'un plan de cours ?

« Un document présenté en début de session pour expliquer le déroulement du cours. Les dates d'examens et de remises sont incluses, ainsi que les attentes de l'enseignant et les règles à suivre. »

Répondante du deuxième sondage



Top 3 des lieux pour travailler...



Individuellement

- 26% - Bibliothèque
- 24% - Tables sur les étages
- 14% - Café étudiant

En équipe

- Bibliothèque - 67%
- CASH - 12%
- Salles d'appartenance - 10%



Est-il possible de rencontrer ses enseignants ?

Pour **78%** des étudiants...

« Il suffit d'envoyer des MIO aux enseignants et il est possible de trouver un moment pour les rencontrer ou simplement aller les voir pendant leurs heures de disponibilité dans leur local. »

Répondant du deuxième sondage

Est-il nécessaire d'étudier et de faire des travaux à l'extérieur des heures de cours ?

100%
des étudiants
répondent...

Oui

Prévoir du temps pour...

- faire tes travaux d'équipe
- faire tes travaux individuels
- faire tes devoirs
- étudier

et...

réviser

A+

Est-il possible d'avoir un travail rémunéré et de voir ses amis en étudiant au cégep ?



23%

« Oui, si tu gères bien ton temps et que tu mets les priorités aux bons endroits. »

Répondant du premier sondage

15%

« Je ne travaille pas en même temps que mes études, car je trouve que cela serait une surcharge de travail. »

Répondant du premier sondage

15%

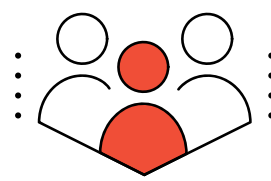
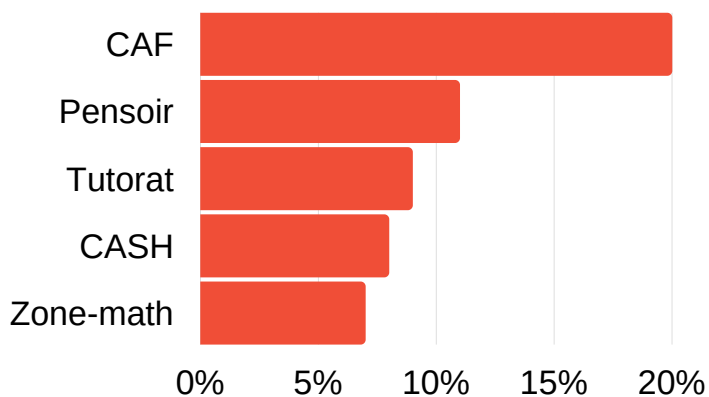
« Oui, mais peu. En travaillant 2 jours de fin de semaine et les devoirs, j'ai très peu de temps pour une vie sociale. »

Répondant du premier sondage

EXPLORER

LES RESSOURCES D'AIDE

Top 5 des ressources d'aide les plus utilisées par les étudiants



« Peu importe le problème, c'est toujours facile et rapide de trouver de l'aide. »

Répondant du troisième sondage

N'oublie pas qu'il y a aussi d'autres ressources d'aide qui peuvent t'être utiles, comme :

- La bibliothèque
- Le service d'aide à l'intégration des élèves (**SAIDE**)
- L'aide pédagogique individuelle (**API**)
- La conseillère d'orientation (**CO**)
- Les services psychosociaux (**psychologue et agente de service social**)

« Malgré le soutien, je ne me sens pas à ma place dans mon programme... »

Tu peux aller voir ton **API** si tu as des informations sur le programme qui t'intéresse ou si tu souhaites procéder au changement de programme.

Tu peux en parler avec tes **enseignants**.



Tu peux prendre un rendez-vous avec la **conseillère d'orientation** si tu ne sais pas vers quel domaine d'étude te diriger. Elle pourra t'aider à faire ressortir tes intérêts et tes forces et t'aider à mieux te connaître.

La COOP

C'est à cet endroit, le local S-134A, que tu pourras te procurer tout le matériel nécessaire pour tes cours.

Comment savoir ce dont tu as besoin ?

Cette information se trouve dans chacun de tes plans de cours.



Tu peux aussi te procurer du matériel usagé à l'association générale des étudiants du cégep Gérald-Godin (AGECGG) au local S-121.

DÉCOUVRIR

LE CÉGEP GÉRALD-GODIN

Sentiments vécus lors de la rentrée...



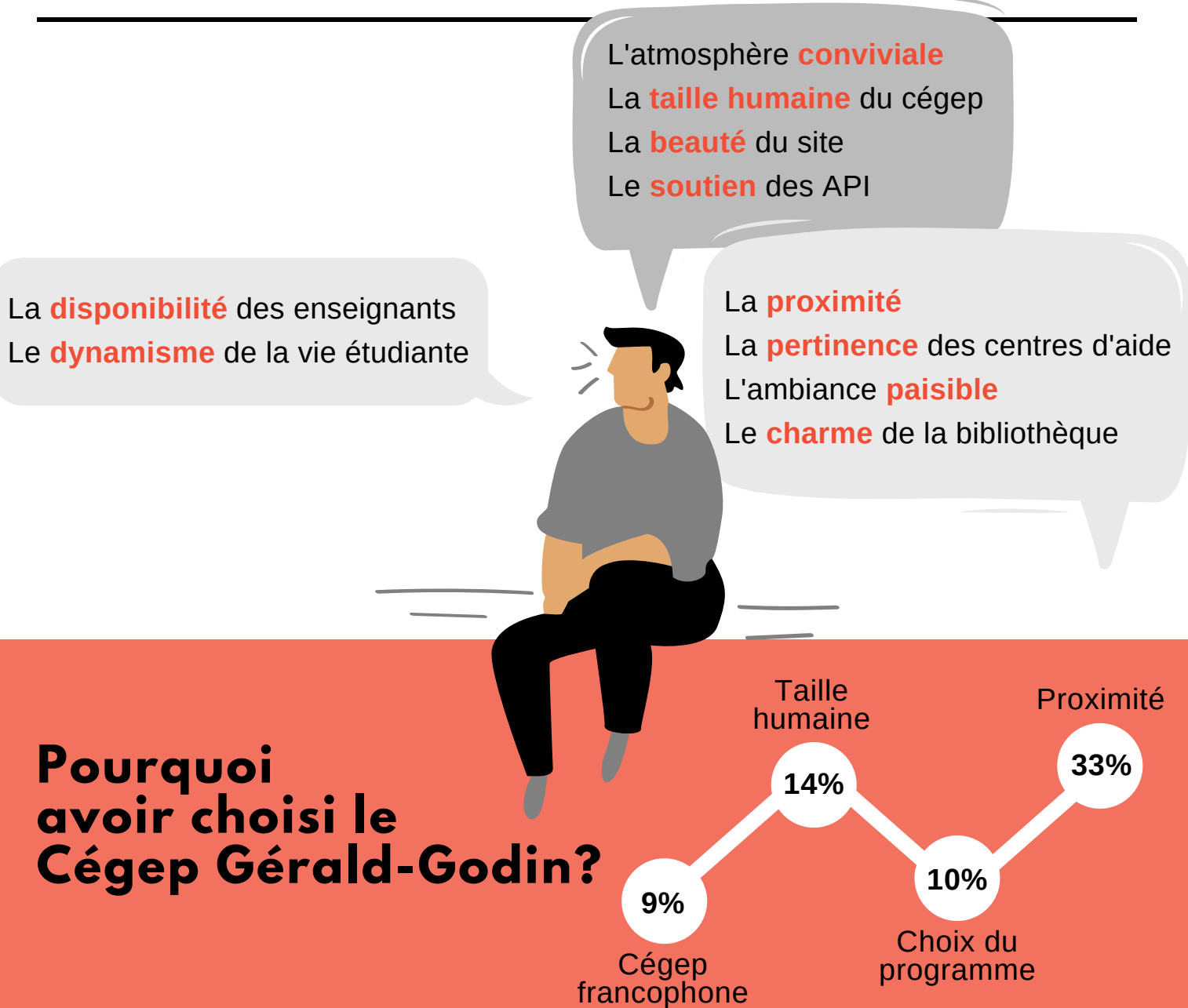
« J'ai beaucoup aimé l'ambiance et les enseignants. J'ai senti que le cégep était très accueillant et très ouvert sur le monde. »

Répondant du deuxième sondage

« Un peu stressée, puisque je ne connaissais pas beaucoup de monde et que je ne savais pas vraiment à quoi m'attendre, mais j'ai gardé un esprit positif. »

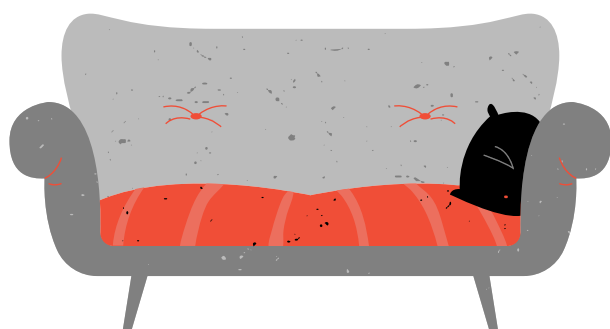
Répondante du deuxième sondage

10 raisons d'aimer le Cégep Gérard-Godin



Top 3 des endroits pour se détendre au cégep

- Bibliothèque - 40%
- Cafétéria - 19%
- Dehors - 19%



Apports du cégep pour les étudiants



« Il est pour moi un lieu chaleureux et convivial pour étudier, me dépasser, décompresser et créer des liens d'amitié durable avec des personnes qui me ressemblent. **Bien que le Cégep Gérard-Godin soit un petit Cégep, il est pour moi une grande famille.** »

Répondant du premier sondage